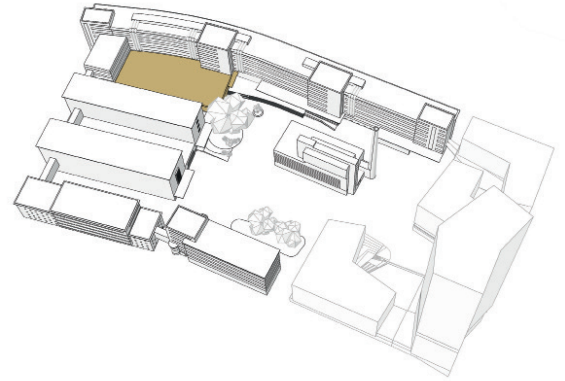


# LÖSEHALLE

*Industrie chic in neuem Glanz*

Lage am Areal .....	BAU1 / Haupteingang / EG
Grundfläche .....	1.300 m <sup>2</sup> + 60 m <sup>2</sup> Cateringfläche
Maße .....	48 x 26 m
Raumhöhe .....	4,7 m im Mittel (abfallende Decke)
Kapazität .....	850 Personen
WC standard/barrierefrei .....	Ja/Ja
Starkstromanschluss .....	Ja
Wasseranschluss .....	Ja
Cateringbereich .....	Ja
Heizung .....	Ja
Lüftung .....	Ja



**Extras:** Ticketoffice/Info, Produktionsbüro, Künstlergarderobe, vollumfassende technische Ausstattung mit Technikbüro, großzügige Toilettenanlagen, Sanitätsraum, Cateringfläche

Einst Herzstück der Tabakproduktion, heute spektakuläre Veranstaltungsstätte auf dem neuesten Stand der Technik – die lichtdurchflutete Lösehalle ist inzwischen Marktplatz, Treffpunkt und Eventspace für Produktpräsentationen, Feierlichkeiten oder Kongresse und ermöglicht maßgeschneiderte Veranstaltungen. Zwei Stege führen über die ehemalige Biofilteranlage ins Freie und sorgen so für kombinierte In- und Outdoorlösungen. Cateringzonen, eine erweiterte Bühnenbasis, großzügige Toilettenanlagen, ein geräumiger Backstage-Bereich mit KünstlerInnengarderobe, Technik- und Sessellager, Ticketoffice sowie eine vollumfassende technische Ausstattung garantieren einen optimalen Veranstaltungsbetrieb, der keine Wünsche offenlässt.



Foto: wog.photo



Foto: Esch Thaler | Salzburg



Foto: Dynatracer | S. Stöbich