



[www.hotel-wesenufer.at](http://www.hotel-wesenufer.at)

Wesenufer Hotel & Seminarkultur an der Donau  
ist ein Angebot von

geniessen  
an einem der schönsten plätze  
an der donau



pro mente | oö

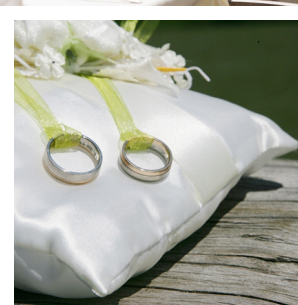
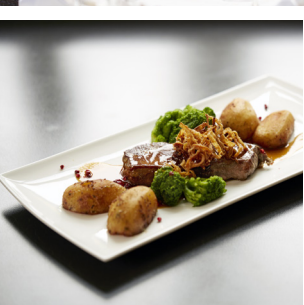
- HOTEL
- SEMINARE
- TAGUNGEN
- EVENTS
- HOCHZEITEN
- RESTAURANT
- MINI MARKT

Wesenufer 1, 4085 Waldkirchen am Wesen \_ T: +43 (0) 7718/200 90 \_ Fax: DW 990  
eMail: [office@hotel-wesenufer.at](mailto:office@hotel-wesenufer.at) \_ [www.hotel-wesenufer.at](http://www.hotel-wesenufer.at)  
Ein Standort von pro mente OÖ, ZVR: 811735276, Lonstorferplatz 1, 4020 Linz

ruhe & gelassenheit  
am fuße der donau  
im idyllischen ort wesenufer

Das Hotel liegt im romantischen, oberösterreichischen Donautal - nahe der berühmten „Schlögener Schlinge“. Der Standort ist einzigartig - direkt am Ufer des mächtigen Donaustroms gelegen, umgrenzt von zeitloser Naturschönheit.  
Das Haus selbst hat eine über 300-jährige Geschichte und besticht nach sorgsamer Komplettrenovierung durch schlichte Moderne – eine gelungene Symbiose aus Alt und Neu. Besonderen Wert legen wir auf Nachhaltigkeit, deshalb ist unser Haus mit dem österreichischen Umweltzeichen und den EU Ecolabel ausgezeichnet.





ein ganz besonderer ort  
für seminare, tagungen,  
zum feiern oder  
einfach zum entspannen.



### Ausstattung

Das Hotel bietet seit 2013 insgesamt 49 Nichtraucherzimmer (davon 3 Zimmer barrierefrei), größtenteils mit Terrasse oder Balkon und traumhafter Aussicht auf die Donau. Das romantisch, stilvolle Restaurant im ehemaligen Schlossbereich, die Donauterrasse mit fantastischem Blick auf den imposanten Strom, der malerische Innenhof sowie der Schlossgarten runden das großzügige Raumangebot ab. Weiteres laden eine gemütliche Bar, ein großzügiges Foyer sowie ein Wellnessbereich mit Sauna, Infrarotkabine, Hydrojet Massageliege und hochwertige Fitnessgeräte zum Entspannen ein. Im hoteleigenen Minimarkt erhalten Sie Artikel des täglichen Bedarfs und Geschenkartikel.

### Essen & Trinken

Eine Vielfalt an Räumlichkeiten bietet den idealen Rahmen für Feiern jeder Art mit besonderem Ambiente wie Weihnachtsfeiern & Firmen-Events, Hochzeitsfeiern (bis zu 180 Personen), Taufen und Familienfeiern. Das Schlossrestaurant ist täglich auch für Individualgäste geöffnet.

Schlossrestaurant:	82 Sitzplätze - Bar: 22 Sitzplätze
Gewölbe:	18 Sitzplätze - Braumeisterstüberl: 25 Sitzplätze
Donauterrasse:	100 Sitzplätze - Wintergarten: 40 Sitzplätze
Schlossgarten:	80 Personen (Empfang)

Unser Küchenchef & sein Team verwöhnen Sie mit Spezialitäten der österreichischen Küche, saisonalen Schmankerln und mediterranen Köstlichkeiten. Gesundheitsbewusste Zubereitung sowie vegane und vegetarische Gerichte spiegeln die abwechslungsreiche Küche wider. Dabei achten wir besonders auf die regionale Herkunft sowie die Qualität der Zutaten und sind Träger des AMA-Gastrosiegels.

### Sozialarbeit

Träger dieses Hotels ist pro mente OÖ mit dem Ziel, Arbeitsplätze für psychisch benachteiligte und beeinträchtigte Menschen zu schaffen. Es ist das erste Hotel in Österreich, das aktive Sozialarbeit in einem hohen Dienstleistungsniveau integriert anbietet.

pro mente OÖ wurde für dieses Hotelprojekt mit dem Sonderpreis der ALC – Austrian Leading Companies sowie mit dem Österreichischen Inklusionspreis ausgezeichnet und erhielt den Mevisto Ehrenring.

### Urlaub & Freizeit

Die attraktive Lage - direkt am Donauradweg und Donau-Steig gelegen - bietet ein umfangreiches Freizeitangebot. Zahlreiche Rad- und Rundwanderwege laden ein, die Natur zu entdecken. Die Schiffsanlegestelle befindet sich direkt vorm Hotel und bietet zusätzliche Ausflugsmöglichkeiten - zB. eine Fahrt nach Linz oder Passau, Engelhartzell sowie eine Schifffahrt zur Schlägener Schlinge. Oder erkunden Sie den schönsten Abschnitt der Donau mit der Zille.

Nächste Badeplätze in der Umgebung: Donaubadestrand: ca. 200 m vom Hotel, Feldkirchner Badeseen: ca. 25 km  
Nächster Golfplatz: 14 km (GC Pfarrkirchen im Mühlkreis)  
Ausstellung „Die Zille“: Der Ausstellungsort des Vereins der Schiffler vom Oberen Donautal befindet sich im Hotel und widmet sich dem Zillenbau und der Geschichte der Zillenfahrt entlang der Donau.

Attraktive Angebote finden Sie laufend auf unserer Webseite! ([www.hotel-wesenufer.at](http://www.hotel-wesenufer.at))

### Seminare & Tagungen

Das Element Wasser spricht im Besonderen für diesen Weiterbildungsort. Wasser steht für Ruhe und Beständigkeit, jedoch gleichberechtigter Weise auch für Veränderung!

Unsere Seminarräume verbinden Tradition und Moderne. 3 der insgesamt 5 klimatisierten Seminarräume mit Tageslicht befinden sich im „Sudhaus“ mit drei Jahrhunderten Bautradition, das sorgsam saniert wurde. 2 Seminarräume sind zu einem Veranstaltungssaal kombinierbar, mit atemberaubendem Blick ins Donautal und direktem Zugang zur Donauterrasse. Tagungen sind bis zu 220 Personen möglich! Die Lage im Grünen bietet zahlreiche Outdoor-möglichkeiten und Plätze zum Arbeiten in der Natur – zB. auf unserer „Tagungswiese“ oder unserer „Tagungsterrasse“.