
DAS EISENBERG

Ihr Seminar
im Grünen



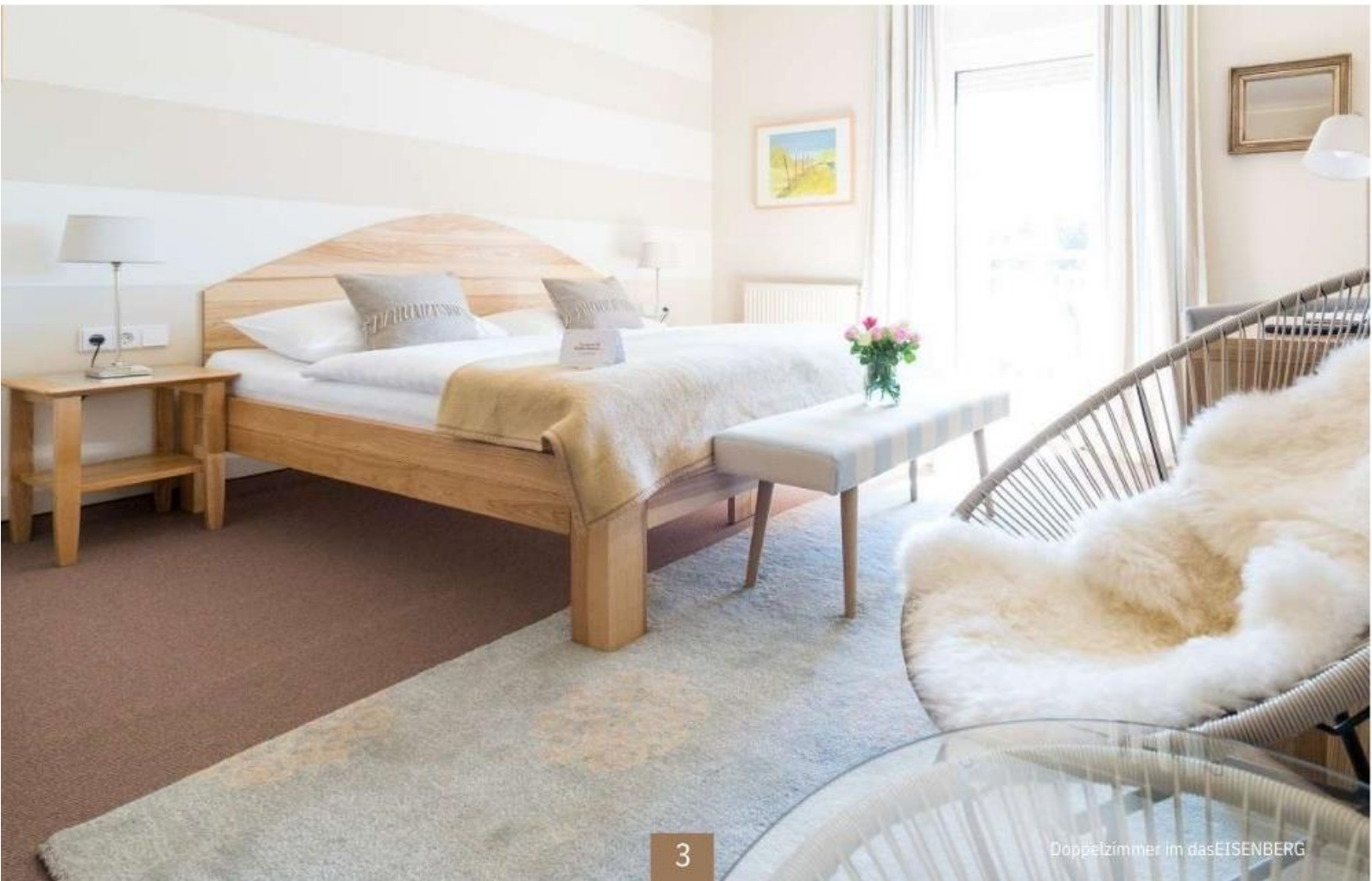


Ihr Seminar-Flotel

Inspiration aus der Natur

Die Natur schärft die Sinne und setzt kreative Kräfte frei. 20 Hektar Gartenlandschaft rund um Ihr Seminarhotel „das EISENBERG“, natürliche Ruhe, der inspirierende Blick in die sanfte Hügellandschaft des Südburgenlandes und drei perfekt ausgestattete Seminarräume in verschiedenen Größen - das sind die besten Voraussetzungen für konzentrierte und inspirierte Seminararbeit. Zusammen mit den Annehmlichkeiten eines modernen 4-Sterne-Hotels und unseres großzügigen NaturSpas wird Ihr Seminar für alle Beteiligten zum kreativen Genuss.

104 BETTEN • HOTEL MIT RESTAURANT UND ÜBERDACHTER TERRASSE • WINTERGARTEN
LANDHAUS • STADL • WEINGARTEN-RESTAURANT • NATURSPA MIT PANORAMA-AUSSENPOOL
FITNESSRAUM • LOUNGE-TERRASSE • 20 HEKTAR GARTENLANDSCHAFT



Kulinarik im Eisenberg

Bestes aus Küche & Keller

Ihr Seminar-Tag beginnt mit einem ausgiebigen Frühstück, bei dem nichts fehlen darf: frisches Obst und Gemüse, Schinken, Eier, selbst gemachte Marmeladen, Honig, verschiedene Sorten Müsli und knusprig-frisches Gebäck. Im Restaurant kommt vorwiegend auf den Tisch, was Region und Jahreszeiten zu bieten haben. Die Zubereitung in der Küche erfolgt mit viel Liebe und Sorgfalt - Vitamin- und Nährstoffe erhaltend, gesund, leicht und bewusst. Der Abend endet bei einem guten Glas Wein mit dem herrlichen Blick von der Terrasse, im großzügigen Wintergarten oder im uralten Weingartenrestaurant.





Hotelrestaurant

Kulinarische Erlebnisse

- WEINVERKOSTUNG
- WEINBEGLEITUNG
- THEMEN- UND BUFFETABENDE
- GALADINNER
- GRILLABEND
- TISCHSCHNAPSBRENNEN
- LAGERFEUER



Seminarräume

Optimale Atmosphäre

Konzentriertes, kreatives Lernen und Arbeiten ist eine Erfolgsseite. Inspiration und entspannte Atmosphäre die andere. Die drei klimatisierten Seminarräume im Hotel - alle auf dem aktuellsten technischen Stand - und das weitläufige Areal des „EISENBERG“ bieten die optimalen Voraussetzungen für Ihr Seminar. Nutzen Sie das Weingartenrestaurant für einen besonderen Seminarteil. Arbeiten Sie unter freiem Himmel an einem unserer vielen schattigen Plätze.

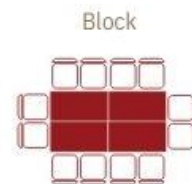
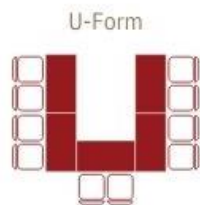
EINZIGARTIGE LAGE IM SÜDBURGENLAND • DREI SEMINARRÄUME • MODERNSTE AUSSTATTUNG
MENÜS AUS FRISCHEN, REGIONALEN, SAISONALEN PRODUKTEN
MÖGLICHKEIT ZUR SEMINARARBEIT IM FREIEN • 20 HEKTAR GRÜNFLÄCHEN RUND UMS HAUS
AUSSERGEWÖHNLICHE RAHMENPROGRAMME • ALL-INKLUSIVE ANGEBOTE





Technische Ausstattung

- FLIPCHARTS
- PINNWÄNDE
- BEAMER
- LEINWAND
- CD/DVD PLAYER
- AUDIO-SYSTEM
- STANDMIKROFON
- FUNKMIKROFON
- WLAN
- LASERPOINTER
- MODERATIONSKOFFER
- SCHREIBBLÖCKE
- KUGELSCHREIBER



	MOZART	HAYDN	BEETHOVEN
	142m ²	100m ²	100m ²
BESTUHLUNGSVARIANTEN			
U-Form (außen)	50 Pers.	35 Pers.	26 Pers.
U-Form (außen & innen)	70 Pers.	45 Pers.	40 Pers.
Schulung	75 Pers.	40 Pers.	40 Pers.
Kino	110 Pers.	50 Pers.	50 Pers.
Sesselkreise	30 Pers.	25 Pers.	25 Pers.
Block	70 Pers.	35 Pers.	35 Pers.

Preise & Pauschalen

Paket „Tagesseminar“

- Benützung des Seminarraumes inkl. technischer Ausstattung
- Vormittagspause (mit Kaffee, Tee, Brötchen und Obstkorb)
- Mittagessen mit 3-Gang-Wahlmenü
- Nachmittagspause (mit Kaffee, Tee, Obstkorb, hausgemachten Kuchen)
- Das Paket „Tagesseminar“ ist buchbar ab 10 Personen, bei geringerer Personenanzahl ist der Preis auf Anfrage.

Tagesseminar pro Person

€ 75,00

Seminar „Basic I“

- Übernachtung in modernen Zimmern mit Dusche/WC oder Bad/WC, Sat-TV, Föhn, Safe, Telefon, teilweise Schreibtische, WLAN, teilweise Balkone, 1 Flasche Eisenberg Quellwasser im Zimmer
- Reichhaltiges, ausgewogenes Frühstücksbuffet
- Ein Seminarraum mit technischer Ausstattung
- Edelsteinwasser in Krügen
- 3-Gang-Abendmenü inkl. Salatbuffet

Doppelbelegung - pro Person/Nacht

€ 112,00

Einzelzimmerzuschlag

€ 28,00

Seminar „Basic II“

- Übernachtung in modernen Zimmern mit Dusche/WC oder Bad/WC, Sat-TV, Föhn, Safe, Telefon, teilweise Schreibtische, WLAN, teilweise Balkone, 1 Flasche Eisenberg Quellwasser im Zimmer
- Reichhaltiges, ausgewogenes Frühstücksbuffet
- Ein Seminarraum mit technischer Ausstattung
- Edelsteinwasser in Krügen
- 3-Gang-Mittagsmenü und 3-Gang Abendmenü inkl. Salatbuffet

Doppelbelegung - pro Person/Nacht

€ 140,00

Einzelzimmerzuschlag

€ 28,00

Seminar „Classic“

- Übernachtung in modernen Zimmern mit Dusche/WC oder Bad/WC, Sat-TV, Föhn, Safe, Telefon, teilweise Schreibtische, WLAN, teilweise Balkone,
- 1 Flasche Eisenberg Quellwasser im Zimmer
- Reichhaltiges, ausgewogenes Frühstücksbuffet
- Ein Seminarraum mit technischer Ausstattung
- Edelsteinwasser in Krügen
- Vormittagspause mit Kaffee, Tee, Mineralwasser und Obstkorb
- Nachmittagspause mit Kaffee, Tee, Obstkorb und hausgemachter Mehlspeise
- 3-Gang-Mittagsmenü und 3-Gang-Abendmenü inkl. Salatbuffet

Doppelbelegung - pro Person/Nacht

€ 159,00 €

Einzelzimmerzuschlag

28,00

Seminar „All Inklusiv“

- Übernachtung in modernen Zimmern mit Dusche/WC oder Bad/WC, Sat-TV, Föhn, Safe, Telefon, teilweise Schreibtische, WLAN, teilweise Balkone,
- 1 Flasche Eisenberg Quellwasser im Zimmer
- Reichhaltiges, ausgewogenes Frühstücksbuffet
- Ein Seminarraum mit technischer Ausstattung
- Alkoholfreie Getränke, Edelsteinwasser in Krügen und Obstkorb im Seminarraum inkludiert
- Vormittagspause mit Kaffee, Tee, alkoholfreien Getränken, Obstkorb und Brötchen
- Nachmittagspause mit Kaffee, Tee, alkoholfreien Getränken, Obstkorb und hausgemachter Mehlspeise
- 3-Gang-Mittagsmenü und 4-Gang-Abendmenü inkl. Salatbuffet

Doppelbelegung - pro Person/Nacht

€ 189,00

Einzelzimmerzuschlag

€ 28,00



*Zusätzliches Mittagessen (3-Gang-Menü) am An- und/oder Abreisetag
jeweils € 28,00 pro Person inkl. Salatbuffet.
Ortstaxe € 2,50 pro Person/Nacht*

Bei allen EISENBERG-Seminar-Angeboten mit Übernachtung sind ebenfalls inklusive:

- Nutzung des NaturSpa mit beheiztem Außenpool (von Mitte März bis Mitte November),
- Sauna, Infrarotkabine, Dampfbad, Ruheräumlichkeiten mit Blick in die Natur
- Moderner Fitnessraum
- Kostenloser Internetzugang in der gesamten Hotelanlage
- Kostenloser Nordic Walking Stöcke- und Mountainbike-Verleih (nur begrenzte Stückzahl verfügbar)

Kleines für Zwischendurch

Brötchen

mit Schinken, Rohschinken, Lachs, Salami, Käse, Aufstriche, Räucherfische, Roastbeef, Schweinsbraten

Brötchen je nach Auswahl pro Stück ab € 2,90

Fingerfood

Prosciutto mit Melone

Tomaten und Mozzarella mit Basilikum

Gebatene Hühnerbrust auf Tomatensalsa

Roastbeef mit eingelegtem Gemüse

Gebackene Hühnersticks auf Rahmgurken-Kartoffelsalat

Gebackene Mozzarellasticks mit Kräuter-Mayonaisedressing

Asiatische Frühlingssrolle mit scharfem Dip

Gefüllte Schinkenröllchen mit Topfen-Krenfülle

Blätterteigschnecken mit Käse, Schinken und Basilikum

Preis auf Anfrage, je nach Auswahl / ab 15 Personen möglich

Seminarpausen

Kaffee- /Teepause

- Kaffee, Teebar, Mineralwasser, Obstkorb € 7,00

Süße Pause

- Kaffee, Teebar, Mineralwasser € 12,00
- Gefülltes Plunderteiggebäck, hausgemachter Strudel oder saftige Kuchen (2 Stk. pro Person)
- Obstkorb

Klassische Pause

- Kaffee, Teebar, Mineralwasser € 13,00
- Belegte Brötchen (2 Stk. pro Person)
- Obstkorb

EISENBERG-Pause

- Kaffee, Teebar, Mineralwasser, Bio-Obstsäfte Belegte Brötchen (2 Stk. pro Person) € 21,00
- Hausgemachte Kuchen (2 Stk. pro Person)
- Obstkorb

Preise pro Person & Pause





Entspannung

In ungestörter Ruhe entspannen Sie im NaturSpa des EISENBERG. Diese Oase zur lustvollen Entschleunigung bietet Ihnen einen beheizten Panorama-Außenpool (nutzbar von Mitte März bis Mitte November) und eine Panoramasauna - beide mit Ausblick auf die Weite des Horizontes. Dampfbad, Infrarotkabine und ein Ruheraum vervollkommen Ihre Seminar-Atempause im EISENBERG. Außerdem haben Sie die Möglichkeit, verschiedene Wellness-Treatments zu buchen.

PANORAMA-AUSSENPOOL (MITTE MÄRZ BIS MITTE NOVEMBER) • PANORAMA-SAUNA
INFRAROTKABINE • DAMPFBAD • RUHERAUM MIT BLICK IN DIE NATUR • FITNESSRAUM
NORDIC WALKING-STÖCKE-VERLEIH (BEGRENZTE STÜCKZAHL)
MOUNTAIN- UND E-BIKE-VERLEIH (BEGRENZTE STÜCKZAHL)



Rahmenprogramme

Als Ergänzung Ihres Seminars bieten sich in der Region zahlreiche Möglichkeiten zur aktiven Freizeitgestaltung. Einige Beispiele:

Schokoladenmanufaktur Zotter / www.zotter.at

Berghofermühle / www.berghofer-muehle.at

Die Riegersburg / www.veste-riegersburg.at

Kletterpark Riegersburg / www.naturbursch.at

Greifvogelwarte Riegersburg / www.greifvogelschau.at

Vulcano Schinkenmanufaktur / www.vulcano.at

Bienengarten in Edelsbach / www.bienengarten.at

Weltmaschine in Edelsbach / www.steiermark.com/microsites/gsellmann-weltmaschine

Schnapsbrennerei und Essigmanufaktur Gölles / www.goelles.at

Abenteuerland Welten / www.abenteuerwelten.at

Gern sind wir Ihnen bei der Organisation Ihres Rahmenprogramms behilflich.
Auch die Organisation von Transfers (Taxi, Busse) ist auf Anfrage möglich.





Teamazing - Teambuilding - so einzigartig & individuell wie Ihr Team!

Unvergesslich und deswegen so wirkungsvoll. Dank der genialen Aufgaben erzeugt das Teambuilding starke Erinnerungsanker, welche für ewig die positiven Erlebnisse mit dem Team verbinden. Sie bekommen innovativste Teambuilding-Ideen: Aufgaben, die Herzen höher schlagen lassen, in Erinnerung bleiben und sogar das beste Team so richtig herausfordern.

Gaudi Park: Zum eisernen Adler

Wählen Sie aus 32 Disziplinen Ihre acht Favoritenspiele! Zum Beispiel: Bogenschiessen, Kuhmelken, Luftdruckschießen, Russisch Kegeln, Gladiator, Riesenschleuder, Entenfischen, Heißer Draht ...

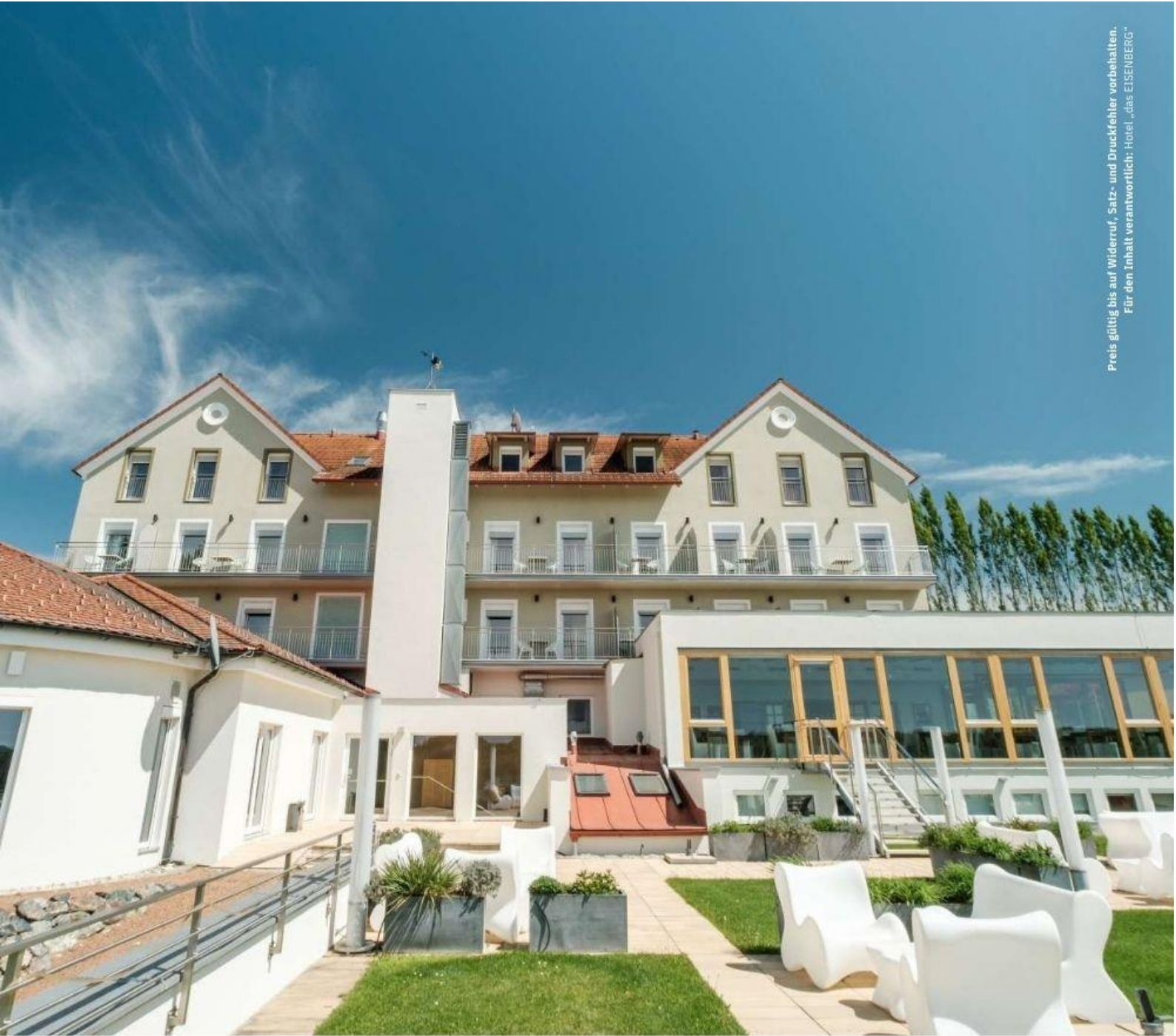
Nach der Teamauslosung startet das 3-4 stündige Programm mit Teambegleitung und Punkteauswertung. Im Anschluss folgt eine Gruppensiegerehrung mit Verteilungen der Medaillen für alle Teilnehmer:innen. Für jede Gruppe gibt es auch eine Urkunde.

Walken, Wandern & Biken

Die ursprüngliche fast unveränderte Natur des Burgenlandes mit bis zu 300 Sonnentagen im Jahr verführt zum Wandern, Nordic Walken und Biken. Die unvergleichbaren Landstriche lassen das Wandern zu einem unvergesslichen Erlebnis werden. Wander- und Radkarten, Mountainbikes, E-Bikes und Nordic Walking-Stöcke (begrenzte Stückzahl) sind an der Rezeption erhältlich.

Weingartenrestaurant

Unser Weinkulinarium bietet den idealen Rahmen für einen abwechslungsreichen Abend zu Ihrem Seminar. Ab einer Gruppe von 20 Personen organisieren wir gerne eine Weinverkostung inklusive kleinem Imbiss (Schinkenkipferl, Grammelpogatscherl oder Käse) für Sie. Ab 25 Personen ist auch ein exklusives Menü, Buffet, Grillabend etc. möglich!



Preis gültig bis auf Widerruf, Satz- und Druckfehler vorbehalten.
Für den Inhalt verantwortlich: Hotel „das EISENBERG“

DAS EISENBERG

„das EISENBERG“ - Ihr Resort am Dreiländereck
Mitterberg 32-34 | 8383 St. Martin an der Raab/Eisenberg
Tel.: +43 (0) 3329 / 48833 | hotel@daseisenberg.at |
www.daseisenberg.at